

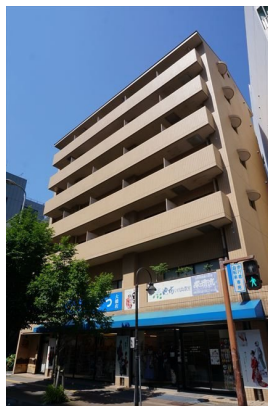
# FOR RENT

賃料	管理費等
90,000円	5,000円

## リノベーション物件 西鉄大橋駅徒歩7分。広々

2F以上,陽当たり良好,リノベーション,閑静な住宅街,平坦地,防犯カメラ,市街地に近い,整備された歩道

【外観】



【間取り図】



図面と現況が異なる場合は現況が優先となります。

間取りの「S」はサービスルーム(納戸)です。

間取り	1LDK		
敷金	無	礼金	2.5ヶ月
敷引/償却金	無	保証金	無
物件種別	マンション		
建物名・部屋番号	ニューシャトル大橋 603号室		
物件所在地	福岡県福岡市南区大橋4丁目1-5		
交通	西鉄天神大牟田線 大橋(福岡)駅 徒歩7分 鹿児島本線 竹下駅 徒歩23分		
間取詳細			
構造・規模	鉄筋コンクリート 7階建 6階		
専有面積	48.96㎡	向き	
築年月	1987年3月	契約期間	2年
損害保険	有 20,000円 24ヶ月	入居時期	相談
駐車場	空無		
設備	24時間換気システム,2口コンロ,CATV,CATVインターネット,IHクッキングヒーター,TVイン		
その他費用	[一時金] 鍵交換代:21,780円 消毒代:22,000円 [月次費用] 24時間サポート:880円 [備考] 退去時清掃代1ヶ月分(税別)		
入居諸条件	性別不問 二人可 法人可 单身可		
保証会社	必須 ジェイリース 初回保証料50% 月額330円		
備考	店内の換気・消毒、スタッフの検温をしてお客様のご来店をお待ちしています。初期費用のクレジットカード払い可(分割可能)です。他の会社様が掲載している物件でもご紹介可能です。公共交通機関をご利用して来られる方は、駅までの送迎サービスを行っています。仲介手数料0円の物件も取り扱っております。LINEでのやりとりも可能です。友達画面 入力検索 公式アカウントより、【トーマスリビング】で検索下さい。		

情報更新日2025年4月9日

No.KSG0000030738

お問合せ先



国土交通大臣(1)第8479号  
公益社団法人 全日本不動産協会

**トーマスリビング 春日原店**

福岡県春日市春日原北町3丁目24マルシンビル1F

TEL:092-589-6261

E-mail: kasugabaru@t-living.net

URL: http://www.t-living.net/



携帯サイトから物件詳細を閲覧できます!

取引態様	手数料負担の割合	貸主	借主
仲介先物	手数料配分の割合	元付	客付