

FOR RENT

賃料	管理費等
125,000円	5,000円

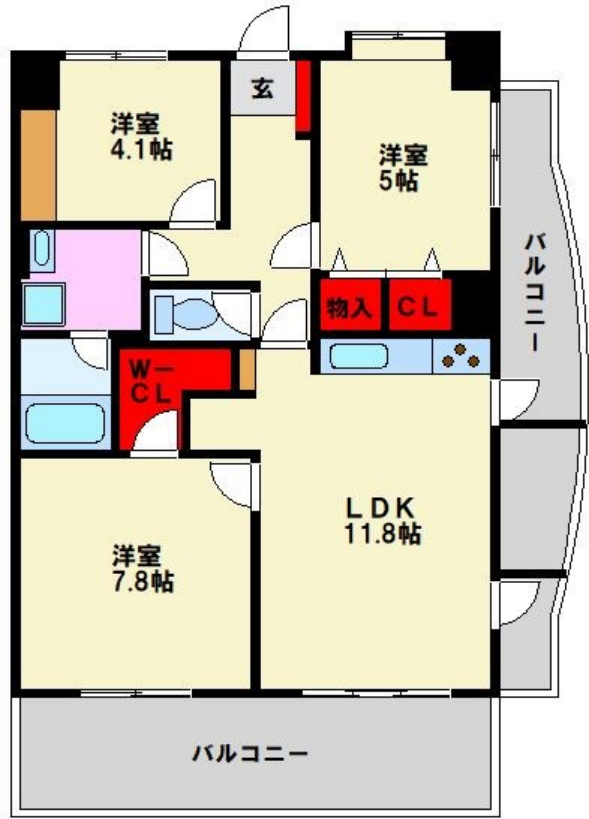
西鉄大橋駅まで徒歩8分の好立地。ファミリー向け

2F以上, 2面バルコニー, 2面採光, 3面採光, オートロック, セキュリティ有り, 角住戸, 眺望良好, 通風良好, 陽当たり良好, リノベーション, 外壁タイル張り, 防犯カメラ, 緑豊かな住宅地, メールボックス

【外観】



【間取り図】



間取り	2SLDK		
敷金	無	礼金	2ヶ月
敷引/償却金	無	保証金	無
物件種別	マンション		
建物名・部屋番号	オークピア筑紫丘 1005号室		
物件所在地	福岡県福岡市南区向野 2丁目25-25		
交通	西鉄天神大牟田線 大橋(福岡)駅 徒歩8分 西鉄天神大牟田線 高宮(福岡)駅 徒歩20分		
間取詳細	LDK(11.8畳) 洋室(7.8畳) 洋室(5畳) S(4.1畳)		
構造・規模	鉄筋コンクリート 11階建 10階		
専有面積	64.8㎡	向き	
築年月	1988年8月	契約期間	2年
損害保険	有 23,000円 24ヶ月	入居時期	相談
駐車場	有(敷地内) 13200円/月 ~ 駐輪場		
設備	3口以上コンロ, 3点給湯, TVインターホン, インターホン, ウォークインクローゼット, ガスキッチン, ガ		
その他費用	[一時金] 鍵交換費用: 18,700円 室内消毒代: 26,400円		
入居諸条件	性別不問 二人可 法人可 子供可		
保証会社	必須(全保連) 総額賃料の50%(更新1万/年)、80%(更新なし)		
備考	店内の換気・消毒、スタッフの検温をしてお客様のご来店をお待ちしています。初期費用のクレジットカード払い可(分割可能)です。他の会社様が掲載している物件でもご紹介可能です。公共交通機関をご利用して来られる方は、駅までの送迎サービスを行っています。仲介手数料0円の物件も取り扱っております。LINEでのやりとりも可能です。友達画面 入力検索 公式アカウントより、【トーマスリビング】で検索下さい。		

図面と現況が異なる場合は現況が優先となります。

間取りの「S」はサービスルーム(納戸)です。

情報更新日2024年12月4日

No.KSG0000029233



お問合せ先
国土交通大臣(1)第8479号
公益社団法人 全日本不動産協会
トーマスリビング 春日原店
福岡県春日市春日原北町3丁目24マルシンビル1F
TEL:092-589-6261
E-mail: kasugabaru@t-living.net
URL: http://www.t-living.net/



携帯サイトから物件詳細を閲覧できます!

取引態様	手数料負担の割合	貸主	借主
仲介先物	手数料配分の割合	元付	客付