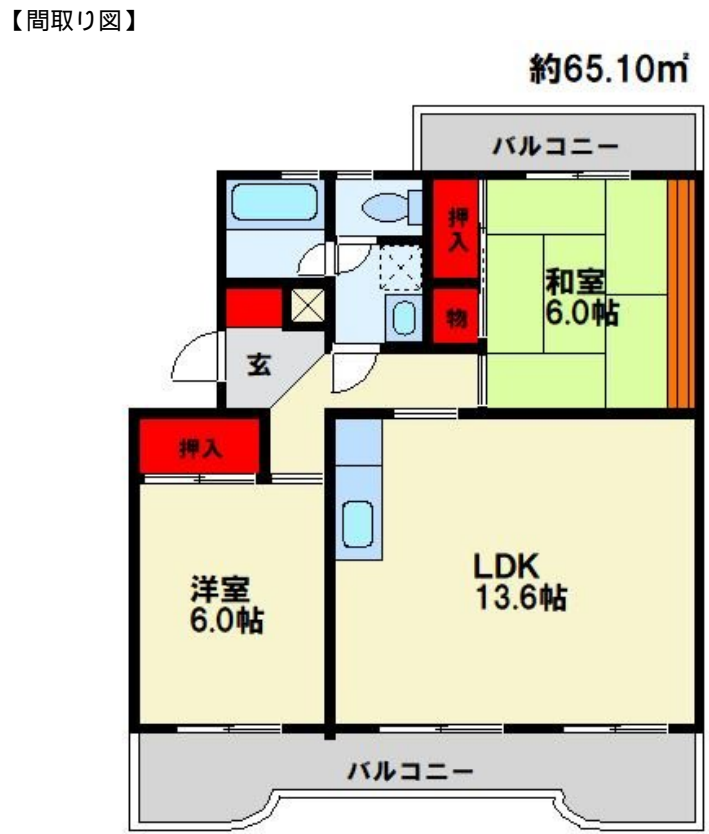


FOR RENT

賃料	管理費等
58,000円	3,000円

広々としたリビングです。築年数を感じさせない

2F以上, 2面バルコニー, 最上階, 出窓, 上階無し, 南面バルコニー, 陽当たり良好, 両面バルコニー, 外壁タイル張り, 閑静な住宅街, 平置駐車場, 舗装駐車場



間取り	2LDK		
敷金	無	礼金	1ヶ月
敷引/償却金	無	保証金	無
物件種別	マンション		
建物名・部屋番号	ロイヤルハイツ泉 403号室		
物件所在地	福岡県春日市下白水北3丁目18		
交通	博多南線 博多南駅 バス7分 寺田池停 バス停徒歩3分		
間取詳細	和室(6畳) 洋室(6畳) LDK(15.2畳)		
構造・規模	鉄筋コンクリート 4階建 4階		
専有面積	65.1㎡	向き	南西
築年月	1989年4月	契約期間	2年
損害保険	有 22,000円 24ヶ月	入居時期	即時
駐車場	有(敷地内) 5500~6600円/月 駐輪場		
設備	3点給湯, TVインターホン, インターホン, ガスキッチン, ガスコンロ設置可, ガス給湯, クローゼット, シ		
その他費用	[一時金] 簡易消火器: 6,600円 鍵交換代: 15,950円 消毒料: 16,500円 [月次費用] 安心サポート: 1,100円		
入居諸条件	性別不問 二人可 高齢者相談 法人可 子供可		
保証会社	必須 初回保証委託料: 家賃総額50%~ 更新料: 10,000円		
備考	店内の換気・消毒、スタッフの検温をしてお客様のご来店をお待ちしています。初期費用のクレジットカード払い可(分割可能)です。他の会社様が掲載している物件でもご紹介可能です。公共交通機関をご利用して来られる方は、駅までの送迎サービスを行っています。仲介手数料0円の物件も取り扱っております。LINEでのやりとりも可能です。友達画面 入力検索 公式アカウントより、【トーマスリビング】で検索下さい。		

図面と現況が異なる場合は現況が優先となります。

間取りの「S」はサービスルーム(納戸)です。

情報更新日2025年1月27日

No.KSG0000029039



国土交通大臣(1)第8479号
公益社団法人 全日本不動産協会
トーマスリビング 春日原店
福岡県春日市春日原北町3丁目24マルシンビル1F
TEL:092-589-6261
E-mail: kasugabaru@t-living.net
URL: http://www.t-living.net/



携帯サイトから物件詳細を閲覧できます!

取引態様	手数料負担の割合	貸主	借主
仲介先物	手数料配分の割合	元付	客付