

# FOR RENT

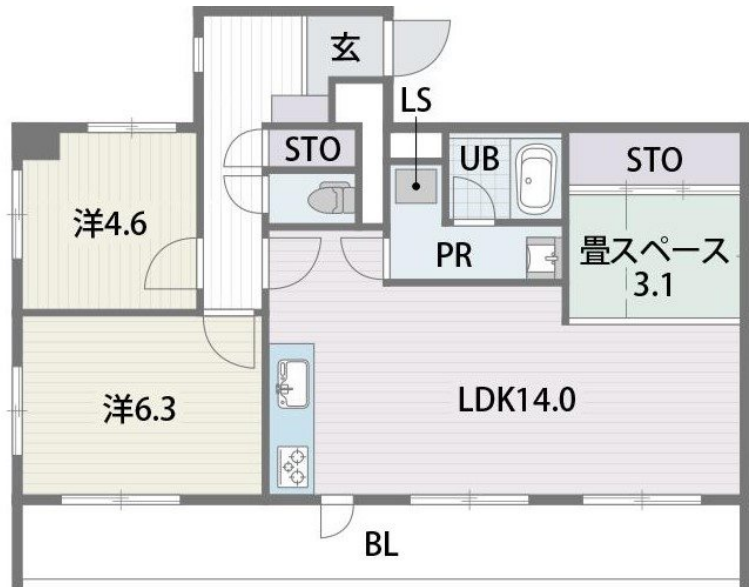
賃料	管理費等
150,000円	4,000円

2F以上,オートロック,セキュリティ有り,モニタ付オートロック,ワイドバルコニー,角住戸,高層階,最上階,振り分け,眺望良好,通風良好,陽当たり良好,駅まで平坦,駅前,外壁タイル張り,防犯カメラ,メー

【外観】



【間取り図】



間取り	3LDK		
敷金	無	礼金	2ヶ月
敷引/償却金	無	保証金	無
物件種別	マンション		
建物名・部屋番号	レキシントンスクエア浄水 1002号室		
物件所在地	福岡県福岡市中央区薬院 4丁目18-9		
交通	福岡市地下鉄七隈線 薬院大通駅 徒歩4分 西鉄天神大牟田線 薬院駅 徒歩9分		
間取詳細	LDK(14畳) 洋室(6.3畳) 洋室(4.6畳) 和室(3.1畳)		
構造・規模	鉄骨鉄筋コンクリート 10階建 10階		
専有面積	64.81㎡	向き	東
築年月	1985年11月	契約期間	2年
損害保険	有 20,000円 24ヶ月	入居時期	相談
駐車場	空無 駐輪場		
設備	3口以上コンロ, 3点給湯, C A T V, T Vインターホン, インターホン, ガスキッチン, ガスコンロ設置済,		
その他費用	[一時金] 鍵交換代: 27,500円 消毒代: 17,600円 Goodプレミアム 登録料: 2,200円 [月次費用] 町費: 150円 Goodプレミアム : 1,100円		
入居諸条件	性別不問 二人可 法人可 子供可 単身可		
保証会社	必須 初回賃料総額60%1年毎11,000円月額1%		
備考	薬院大通駅まで徒歩4分の好立地。リノベーション済みのお部屋です。最上階角部屋で日当たり眺望・風通し良好。建物、都市ガス仕様。システムキッチン、温水洗浄便座、TVモニターフォン完備。平尾小学校・平尾中学校校区。分譲賃貸やデザイナーズ、赤坂薬院警固エリアや鉄道沿線の物件情報なら是非当社へお問合せ下さい。当社は全物件初期費用、クレジット支払い可能です。		

図面と現況が異なる場合は現況が優先となります。

間取りの「S」はサービスルーム(納戸)です。

情報更新日2025年3月13日

No.TNJ0000043446



国土交通大臣(1)第8479号  
公益社団法人 全日本不動産協会  
**トーマスリビング 天神店**  
福岡県福岡市中央区天神 2丁目3-5ジャンティグリ1F  
TEL:092-737-1777  
E-mail: tenjin@t-living.net  
URL: http://www.t-living.net



携帯サイトから物件詳細を閲覧できます!

取引態様	手数料負担の割合	貸主	借主
仲介先物	手数料配分の割合	元付	客付