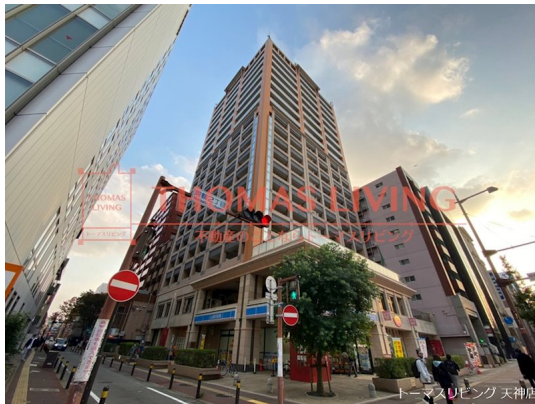


# FOR RENT

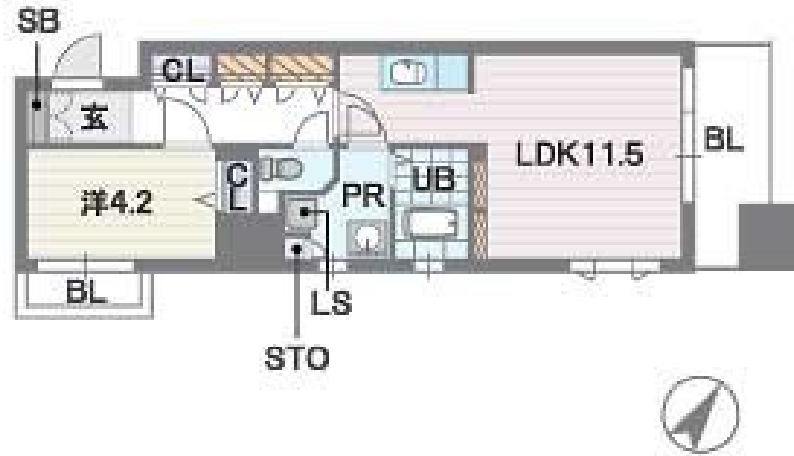
賃料	管理費等
130,000円	5,000円

2F以上,2面バルコニー,2面採光,オートロック,カードキー,セキュリティ有り,モニタ付オートロック,角住戸,高層階,振り分け,眺望良好,通風良好,タワー型マンション,デザイナーズ,駅まで平坦,駅前,

【外観】



【間取り図】



間取り	1LDK		
敷金	1ヶ月	礼金	1ヶ月
敷引/償却金	無	保証金	無
物件種別	マンション		
建物名・部屋番号	ディー・ウイングタワー 1111号室		
物件所在地	福岡県福岡市中央区大名2丁目10-38		
交通	福岡市地下鉄空港線 赤坂(福岡)駅 徒歩4分 西鉄天神大牟田線 西鉄福岡[天神]駅 徒歩10分		
間取詳細	LDK(11.5畳) 洋室(4.2畳)		
構造・規模	鉄筋コンクリート 20階建 11階		
専有面積	42.8㎡	向き	北東
築年月	2006年2月	契約期間	2年
損害保険	有 18,000円 24ヶ月	入居時期	相談
駐車場	有(敷地内) 27500円/月~ 駐輪場		
設備	24時間換気システム,3点給湯,B S,C A T V,C S,T Vインターホン,インターホン,エアコン,オー		
その他費用	[一時金] 鍵交換代:33,000円 消毒代:15,400円 Goodプレミアム会員(年払い):12,100円 Goodプレミアム 登録料:2,200円 [月次費用] 水町費:4,000円		
入居諸条件	ペット可 性別不問 二人可 法人可 単身可		
保証会社	必須(全保連) 初回賃料総額60%1年毎13,000円or初回のみ120%		
備考	大名のデザイナーズタワーマンション。建物インターネット無料。ペット(小型犬)飼育可能です。赤坂駅まで徒歩4分の好立地。天神・博多へアクセス良好。1階にはコンビニもあり便利です。福岡市内のお部屋探しはトーマスリビング天神店にお任せください。トーマスリビングは全物件、初期費用クレジット支払い可能です。		

図面と現況が異なる場合は現況が優先となります。

間取りの「S」はサービスルーム(納戸)です。

情報更新日2024年10月24日

No.TNJ0000042915



国土交通大臣(1)第8479号  
公益社団法人 全日本不動産協会

## トーマスリビング 天神店

福岡県福岡市中央区天神2丁目3-5ジャンティグリ1F  
TEL:092-737-1777  
E-mail: tenjin@t-living.net  
URL: http://www.t-living.net



携帯サイトから物件詳細を閲覧できます!

取引態様	手数料負担の割合	貸主	借主
仲介先物	手数料配分の割合	元付	客付