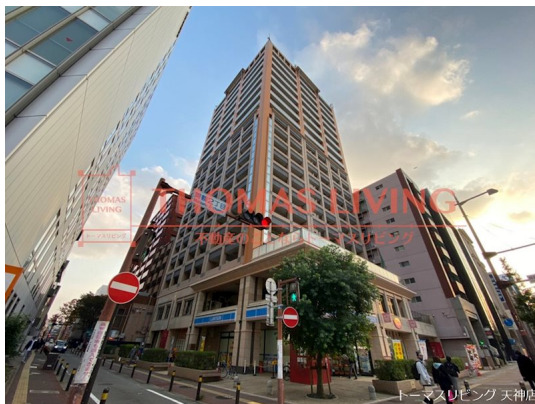


# FOR RENT

賃料	管理費等
124,000円	5,000円

24時間緊急通報システム, 2F以上, オートロック, カードキー, セキュリティ有り, モニタ付オートロック, 振り分け, 両面バルコニー, タワー型マンション, デザイナーズ, 駅まで平坦, 駅前, 外壁タイル張り, 耐火

### 【外観】



### 【間取り図】



間取り	1LDK		
敷金	1ヶ月	礼金	1ヶ月
敷引/償却金	無	保証金	無
物件種別	マンション		
建物名・部屋番号	ディー・ウイングタワー 302号室		
物件所在地	福岡県福岡市中央区大名2丁目10-38		
交通	福岡市地下鉄空港線 赤坂(福岡)駅 徒歩3分 福岡市地下鉄空港線 天神駅 徒歩5分		
間取詳細	LDK(13.3畳) 洋室(3.8畳)		
構造・規模	鉄筋コンクリート 20階建 3階		
専有面積	44.46㎡	向き	北西
築年月	2006年2月	契約期間	2年
損害保険	有	入居時期	即時
駐車場	有(敷地内) 27500円/月 ~ 駐輪場		
設備	3点給湯, B S, C A T V, C S, T Vインターホン, インターホン, エアコン, ガスキッチン, ガスコンロ設		
その他費用	[一時金] 鍵交換代: 33,000円 消毒代: 15,400円 Goodプレミアム会費(年払い): 12,100円 [月次費用] 水町費: 4,000円		
入居諸条件	ペット可 性別不問 二人可 法人可 単身可		
保証会社	必須 お申込内容により異なります。		
備考	個人契約の方へ、当社では初期費用の "クレジットカード" でのお支払いを推進しております。【お申込み後にわざわざ店頭に来て頂く必要】も【銀行へお振込みに行って頂く必要】も御座いません。支払い回数も一括・分割お選び頂けますので、高い初期費用がお部屋探しを邪魔している方にも、大変ご好評頂いております。		

図面と現況が異なる場合は現況が優先となります。

間取りの「S」はサービスルーム(納戸)です。

情報更新日2024年10月24日

No.TNJ0000042238

お問合せ先



国土交通大臣(1)第8479号  
公益社団法人 全日本不動産協会

トーマスリビング 天神店

福岡県福岡市中央区天神2丁目3-5ジャンティグリ1F

TEL:092-737-1777

E-mail: tenjin@t-living.net

URL: http://www.t-living.net



携帯サイトから物件詳細を閲覧できます!

取引態様	手数料負担の割合	貸主	借主
仲介先物	手数料配分の割合	元付	客付