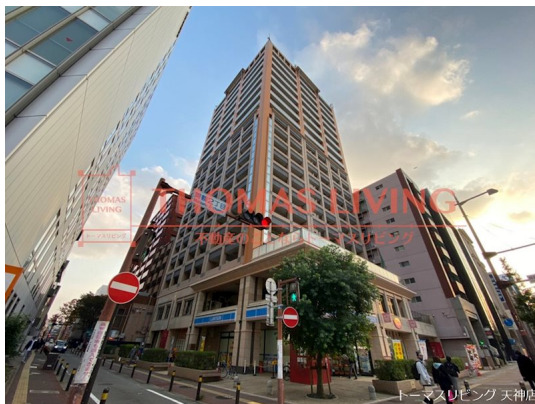


FOR RENT

賃料	管理費等
234,000円	5,000円

2F以上,アルコーブ,オートロック,カードキー,セキュリティ有り,モニタ付オートロック,高層階,眺望良好,通風良好,陽当たり良好,リノベーション,タワー型マンション,デザイナーズ,駅まで平坦,駅前,外

【外観】



【間取り図】



図面と現況が異なる場合は現況が優先となります。

間取りの「S」はサービスルーム(納戸)です。

間取り	2LDK		
敷金	1ヶ月	礼金	1ヶ月
敷引/償却金	無	保証金	無
物件種別	マンション		
建物名・部屋番号	ディー・ウイングタワー 1705号室		
物件所在地	福岡県福岡市中央区大名2丁目10-38		
交通	福岡市地下鉄空港線 赤坂(福岡)駅 徒歩4分 西鉄天神大牟田線 西鉄福岡[天神]駅 徒歩10分		
間取詳細	LDK(16.8畳) 洋室(6.8畳) 和室(6畳)		
構造・規模	鉄筋コンクリート 20階建 17階		
専有面積	71.84㎡	向き	北東
築年月	2006年2月	契約期間	2年
損害保険	有 20,000円 24ヶ月	入居時期	相談
駐車場	有(敷地内) 27500円/月 ~ 駐輪場		
設備	24時間換気システム, 3口以上コンロ, 3点給湯, B S, C A T V, C S, T V インターホン, インターホン		
その他費用	[一時金] 鍵交換代: 33,000円 消毒代: 17,600円 Goodプレミアム会員(年払い): 12,100円 Goodプレミアム 登録料: 2,200円 [月次費用] 水町費: 4,000円		
入居諸条件	ペット可 性別不問 二人可 法人可 子供可		
保証会社	必須(全保連) 【法人契約など審査次第では不要な場合もあります。】 初回保証料: 総額賃料の		
備考	タワーマンションの高層階特別仕様。建物インターネット無料、ペット飼育可(小型犬2匹まで)。玄関横専用トランクルーム付き。独立システムキッチン、追い焚きバス、ウォークインクローゼット完備。舞鶴小学校・舞鶴中学校校区。福岡市内のお部屋探しはトーマスリビング天神店にお任せください。トーマスリビングは全物件、初期費用クレジット支払い可能です。		

情報更新日2024年10月29日

No.TNJ0000041295

お問合せ先



国土交通大臣(1)第8479号
公益社団法人 全日本不動産協会

トーマスリビング 天神店

福岡県福岡市中央区天神2丁目3-5ジャンティグリ1F

TEL:092-737-1777

E-mail: tenjin@t-living.net

URL: http://www.t-living.net



携帯サイトから物件詳細を閲覧できます!

取引態様	手数料負担の割合	貸主	借主
仲介先物	手数料配分の割合	元付	客付