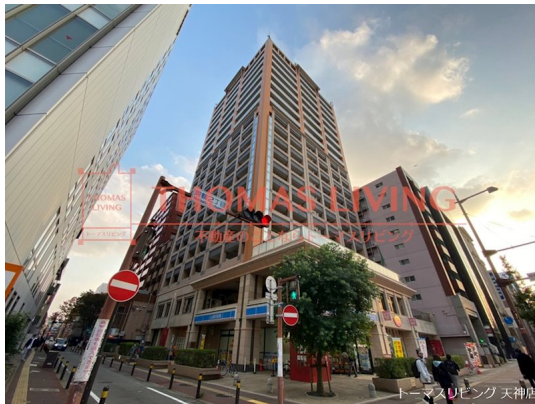


FOR RENT

賃料	管理費等
124,000円	5,000円

24時間緊急通報システム, 2F以上, オートロック, カードキー, セキュリティ有り, モニタ付オートロック, 振り分け, 両面バルコニー, タワー型マンション, デザイナーズ, 駅まで平坦, 駅前, 外壁タイル張り, 耐火

【外観】



【間取り図】



間取り	1LDK		
敷金	1ヶ月	礼金	1ヶ月
敷引/償却金	無	保証金	無
物件種別	マンション		
建物名・部屋番号	ディー・ウイングタワー 302号室		
物件所在地	福岡県福岡市中央区大名2丁目10-38		
交通	福岡市地下鉄空港線 赤坂(福岡)駅 徒歩4分 福岡市地下鉄空港線 天神駅 徒歩6分		
間取詳細	LDK(13.3畳) 洋室(3.8畳)		
構造・規模	鉄筋コンクリート 20階建 3階		
専有面積	44.46㎡	向き	北西
築年月	2006年2月	契約期間	2年
損害保険	有 18,000円 24ヶ月	入居時期	即時
駐車場	有(敷地内) 27500円/月~ 駐輪場		
設備	3点給湯, B S, C A T V, C S, T Vインターホン, インターホン, エアコン, ガスキッチン, ガスコンロ設		
その他費用	【一時金】 鍵交換代: 33,000円 消毒代: 15,400円 Goodプレミアム会費(年払い): 12,100円 Goodプレミアム 登録料: 2,200円 【月次費用】 水町費: 4,000円		
入居諸条件	ペット可 性別不問 二人可 法人可 単身可		
保証会社	必須(全保連) 初回: 月額総賃料等の60%、年間更新料10,000円、または80%更新料なし。		
備考	【㈱トーマスリビング】当社では初期費用の "クレジットカード" での支払いを推奨しております。【お申込み後にわざわざ店頭に来て頂く必要】も【銀行へお振込みに行ってください】も御座いません。支払い回数も一括・分割お選び頂けますので、高い初期費用がお部屋探しを邪魔している方にも、大変ご好評頂いております。		

図面と現況が異なる場合は現況が優先となります。

間取りの「S」はサービスルーム(納戸)です。

情報更新日2024年11月1日

No.RPM000035355



国土交通大臣(1)第8479号
公益社団法人 全日本不動産協会

トーマスリビング 六本松店

福岡県福岡市中央区六本松2丁目3-9アリッサム六本松1F
TEL:092-726-3500
E-mail: ropponmatsu@t-living.net
URL: http://www.t-living.net



携帯サイトから物件詳細を閲覧できます!

取引態様	手数料負担の割合	貸主	借主
仲介先物	手数料配分の割合	元付	客付