

FOR RENT

賃料	管理費等
144,000円	5,000円

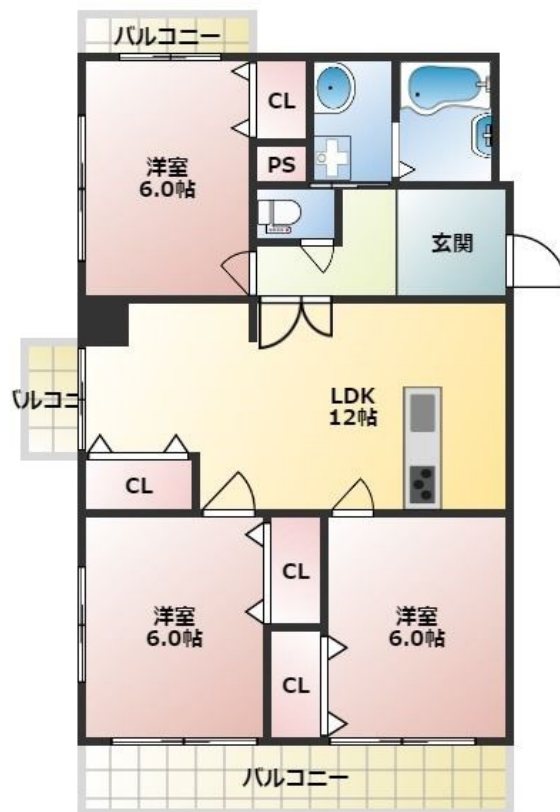
福岡市空港線藤崎駅徒歩13分。分譲タイプ。リノ

2F以上,3面バルコニー,オートロック,セキュリティ有り,角住戸,眺望良好,南西角住戸,リノベーション,分譲タイプ,メールボックス

【外観】



【間取り図】



図面と現況が異なる場合は現況が優先となります。

間取りの「S」はサービスルーム(納戸)です。

間取り	3LDK		
敷金	無	礼金	2ヶ月
敷引/償却金	-	保証金	-
物件種別	マンション		
建物名・部屋番号	弥生パインマンション 501号室		
物件所在地	福岡県福岡市早良区弥生2丁目3-30		
交通	福岡市地下鉄空港線 藤崎(福岡)駅 徒歩13分 福岡市地下鉄空港線 室見駅 徒歩15分		
間取詳細	LDK(12畳) 洋室(6畳) 洋室(6畳) 洋室(6畳)		
構造・規模	鉄骨鉄筋コンクリート 8階建 5階		
専有面積	91.44㎡	向き	
築年月	1982年3月	契約期間	2年
損害保険	有 20,000円 24ヶ月	入居時期	即時
駐車場	有(敷地内) 6000円/月 ~ 駐輪場		
設備	3口以上コンロ,3点給湯,CATV,TVインターホン,インターホン,エアコン,エアコン2台,エアコン		
その他費用	[一時金] 鍵交換代:22,000円 消毒代:17,600円		
入居諸条件	性別不問 二人可 法人可 子供可		
保証会社	必須(全保連) 初回50%or100%		
備考	【㈱トーマスリビング】当社では初期費用の"クレジットカード"でのお支払いを推進しております。【お申込み後にわざわざ店頭に来て頂く必要】も【銀行へお振込みに行ってください】も御座いません。支払い回数も一括・分割お選び頂けますので、高い初期費用が部屋探しを邪魔している方にも、大変ご好評頂いております。		

情報更新日2024年11月11日

No.RPM000033009

お問合せ先



国土交通大臣(1)第8479号
公益社団法人 全日本不動産協会

いい部屋ネット六本松店/株トーマスリビング

福岡県福岡市中央区六本松2丁目3-9アリッサム六本松1F
TEL:092-726-3500
E-mail: ropponmatsu@t-living.net
URL: http://www.t-living.net



携帯サイトから物件詳細を閲覧できます!

取引態様	手数料負担の割合	貸主	借主
仲介先物	手数料配分の割合	元付	客付