

# FOR RENT

賃料	管理費等
70,000円	0円

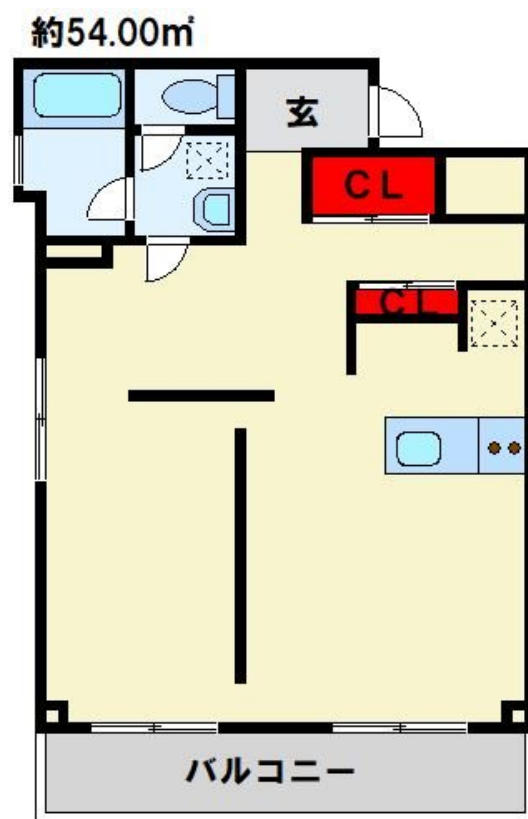
## デザイナーズリノベーション済みのお部屋です！

2F以上、角住戸、デザイナーズ、閑静な住宅街

【外観】



【間取り図】



図面と現況が異なる場合は現況が優先となります。

間取りの「S」はサービスルーム(納戸)です。

間取り	1R		
敷金	無	礼金	1ヶ月
敷引/償却金	無	保証金	無
物件種別	マンション		
建物名・部屋番号	第三伊藤ビル 201号室		
物件所在地	福岡県大野城市上大利4丁目4-43		
交通	鹿児島本線 水城駅 徒歩7分 西鉄天神大牟田線 下大利駅 徒歩10分		
間取詳細			
構造・規模	鉄筋コンクリート 4階建 2階		
専有面積	54㎡	向き	
築年月	1979年10月	契約期間	2年
損害保険	有 20,000円 24ヶ月	入居時期	相談
駐車場	付(無料) 1台駐車可 駐輪場		
設備	3点給湯,インターホン,カウンターキッチン,ガスキッチン,ガスコンロ設置済,ガス給湯,クローゼット,		
その他費用	[一時金] 鍵交換費:18,700円 消毒代:16,500円 [月次費用] 24時間サポート:880円 [備考] 退去時清掃代1ヶ月分		
入居諸条件	性別不問 二人可 高齢者相談 法人可 子供可		
保証会社	必須 賃料総額の40%~		
備考	店内の換気・消毒、スタッフの検温をしてお客様のご来店をお待ちしています。初期費用のクレジットカード払い可(分割可能)です。他の会社様が掲載している物件でもご紹介可能です。公共交通機関をご利用して来られる方は、駅までの送迎サービスを行っています。仲介手数料0円の物件も取り扱っております。LINEでのやりとりも可能です。友達画面 入力検索 公式アカウントより、【トーマスリビング】で検索下さい。		

情報更新日2024年10月29日

No.FTK0000021733

お問合せ先



国土交通大臣(1)第8479号  
公益社団法人 全日本不動産協会

トーマスリビング 二日市店

福岡県筑紫野市二日市中央6丁目1-2

TEL:092-918-1237

E-mail: futsukaichi@t-living.net

URL: http://www.t-living.net



携帯サイトから物件詳細を閲覧できます！

取引態様	手数料負担の割合	貸主	借主
仲介先物	手数料配分の割合	元付	客付