

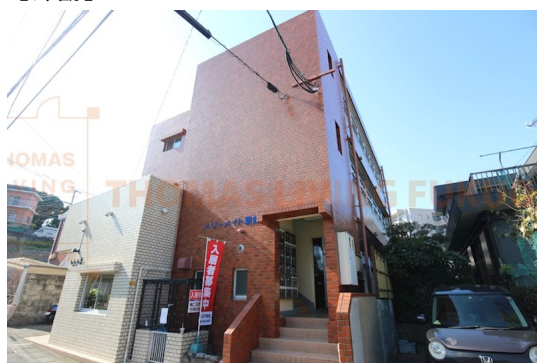
FOR RENT

賃料	管理費等
28,000円	0円

特急停車駅の西鉄二日市駅まで徒歩5分の好立地

2 F 以上,陽当たり良好,駅まで平坦,閑静な住宅街,平坦地,メールボックス

【外観】



【間取り図】



図面と現況が異なる場合は現況が優先となります。

間取りの「S」はサービスルーム(納戸)です。

間取り	1DK		
敷金	無	礼金	無
敷引/償却金	無	保証金	無
物件種別	マンション		
建物名・部屋番号	メリーメイト駅前 205号室		
物件所在地	福岡県筑紫野市二日市北1丁目12-14		
交通	西鉄天神大牟田線 西鉄二日市駅 徒歩5分 西鉄天神大牟田線 紫駅 徒歩11分		
間取詳細	洋室(6畳) DK(3.8畳)		
構造・規模	鉄筋コンクリート 3階建 2階		
専有面積	20m ²	向き	南
築年月	1985年6月	契約期間	2年
損害保険	有 15,000円 24ヶ月	入居時期	即時
駐車場	近隣駐車場 5500円/月 ~ 駐輪場		
設備	インターホン,エアコン,ガスキッチン,ガスコンロ設置可,ガス給湯,シャワー,トイレ有,バス・トイレ別		
その他費用	[一時金] 鍵交換: 14,300円 消毒代: 13,200円 [月次費用] 町費: 500円 [備考] 退去時クリーニング代: 30,800円短期違約金: 1年未満家賃2ヶ月、1年以上2年未満家賃1ヶ月		
入居諸条件	ペット不可 性別不問 単身可		
保証会社	必須 初回保証料: 20,000円 更新: なし		
備考	特急停車駅の西鉄二日市駅まで徒歩5分の好立地 大幅リフォームされ白を基調とした綺麗なお部屋になっています 敷金・礼金0で初期費用抑えたい方にお勧め 周辺にはコンビニ、イオン、ほっともっと等あり一人暮らしには充実の環境 初期費用分割・カード払い相談可 筑紫野市・太宰府市の賃貸はトーマスリビングまで		

情報更新日2024年9月8日

No.FTK000019308

お問合せ先



国土交通大臣(1)第8479号
公益社団法人 全日本不動産協会

トーマスリビング 二日市店

福岡県筑紫野市二日市中央6丁目1-2

TEL:092-918-1237

E-mail: futsukaichi@t-living.net

URL: http://www.t-living.net



携帯サイトから物件詳細を閲覧できます!

取引態様	手数料負担の割合	貸主	借主
仲介先物	手数料配分の割合	元付	客付